



**67401;67403;67614;
67628;67630;67723;
67725;67923;67925;
67556;67462;67464;
67690;67692;6713G;
6713I; 67836;69050;**

©2022 Bestway Inflatables & Material Corp.

All rights reserved/Tous droits réservés/Todos los derechos reservados/Alle Rechte vorbehalten/Tutti i diritti riservati

Trademarks used in some countries under license from/

Marques utilisées dans certains pays sous la licence de/

Marcas comerciales utilizadas en algunos países bajo la licencia de/

Die Warenzeichen werden in einigen Ländern verwendet unter Lizenz der/

Marchi utilizzati in alcuni paesi concessi in licenza a

Bestway Inflatables & Material Corp., Shanghai, China

Manufactured, distributed and represented in the European Union by/

Fabriqués, distribués et représentés dans l'Union Européenne par/Fabricado, distribuido y representado en la Unión Europea por/

Hergestellt, vertrieben und in der Europäischen Union vertreten von/Prodotto, distribuito e rappresentato nell'Unione Europea da

Bestway Europe S.p.a., Via Resistenza, 5, 20098 San Giuliano Milanese (Milano), Italy

Distributed in Latin America by/Distribué en Amérique latine par/Distribuido en Latinoamérica por/Distribuido na América Latina por

Bestway Central & South America Ltda, Salar Ascotan 1282, Parque Enea, Pudahuel, Santiago, Chile

Distributed in Australia & New Zealand by **Bestway Australia Pty Ltd, Unit 2/98-104 Carnarvon St Silverwater, NSW 2128, Australia**

Tel: Australia: (+61) 2 9037 1388; New Zealand: 0800 142 101

Distributed in United Kingdom by **Bestway Corp UK Ltd, 8 Wentworth Road, Heathfield Industrial Estate, Newton Abbot, Devon, TQ12 6TL**

Exported by/Exporté par/Exportado por/Exportiert von/Esportato da

Bestway (Hong Kong) International Ltd./Bestway Enterprise Company Limited

Suite 713, 7/Floor, East Wing, Tsim Sha Tsui Centre, 66 Mody Road, Kowloon, Hong Kong

www.bestwaycorp.com

MANUALE D'USO

MATERASSO CON POMPA AC INTEGRATA

IMPORTANTI ISTRUZIONI DI SICUREZZA

SI PREGA DI LEGGERE E SEGUIRE TUTTE LE ISTRUZIONI.

Si prega di leggere attentamente e seguire tutte le istruzioni contenute in questo manuale d'uso prima di installare e utilizzare il materasso gonfiabile.

Queste avvertenze, istruzioni e linee guida affrontano alcuni dei rischi relativi alla sicurezza più frequenti, ma non possono comprendere tutte le possibili circostanze, pertanto si raccomanda di usare sempre cautela e buon senso nell'utilizzo del prodotto.

Conservare queste informazioni per un uso futuro. Importante: le seguenti informazioni possono variare a seconda del modello di materasso gonfiabile scelto. Conservare le istruzioni; qualora le istruzioni non fossero disponibili, si raccomanda di cercarle sul sito web.

www.bestwaycorp.com/support.

AVVERTENZA

- Se il cavo di alimentazione è danneggiato, rivolgersi al produttore, a un suo agente o a persona similmente qualificata, per evitare possibili rischi.
- Motore progettato per funzionamenti brevi. Le operazioni di gonfiaggio e di sgonfiaggio non devono durare più di 5 minuti. Il tempo di funzionamento del motore non deve essere superiore a 5 minuti.
- Questa apparecchiatura non è destinata all'uso da parte di persone (bambini di età inferiore a 8 anni inclusi) con capacità fisiche, mentali e sensoriali ridotte o mancanza di esperienza e conoscenze adeguate, a meno che non siano supervisionate e istruite ad un uso sicuro dell'apparecchio e se sono stati compresi i rischi connessi. I bambini devono sempre essere controllati per evitare che giochino con il prodotto. La pulizia e la manutenzione non devono essere eseguite dai bambini senza la supervisione di un adulto.

- Gonfiare il materasso alla compattezza corretta, eliminando la maggior parte delle pieghe.
- Dopo l'uso, potrebbe essere necessario gonfiare ulteriormente il materasso per ottenere la durezza desiderata.

AVVISO: LEGGERE TUTTE LE ISTRUZIONI E CONSERVARLE. CONSERVARE QUESTO OPUSCOLO PER FUTURI RIFERIMENTI.

ATTENZIONE: IL PRODOTTO PUÒ ESSERE PERICOLOSO SE VIENE UTILIZZATO IN MARE APERTO O SU IMBARCAZIONI. TENERE LONTANO DALLE FIAMME.

N. articolo	67403	67614	67630	67725	67692	67923	67401	67628	6713G	69050
	67462	67464	67690	6713I	67836	67925	67556	67723		
Carico massimo	300 kg / 661 lbs					150 kg / 330 lbs			350 kg / 772 lbs	

NOTA: Non superare il carico massimo raccomandato, altrimenti il materassino potrebbe danneggiarsi ed esplodere.

NOTA: Il prodotto non è destinato a utilizzi commerciali.

NOTA: I disegni sono riportati solo a scopo illustrativo e potrebbero essere diversi dal prodotto. I disegni non sono in scala.

SMALTIMENTO

Alla fine del ciclo di vita del prodotto, tagliarlo e smaltirlo nel rispetto delle normative locali. Smaltire la confezione correttamente. Non gettare nei rifiuti indifferenziati, ma smaltire i rifiuti nel rispetto dell'ambiente.

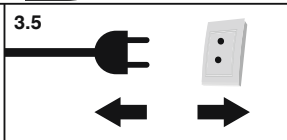
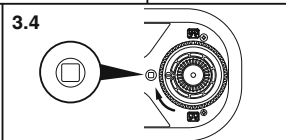
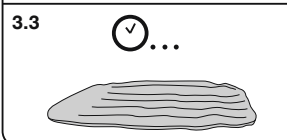
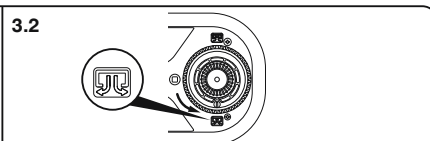
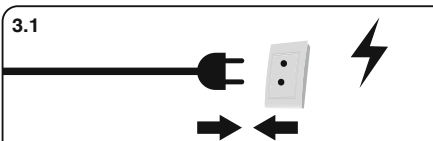
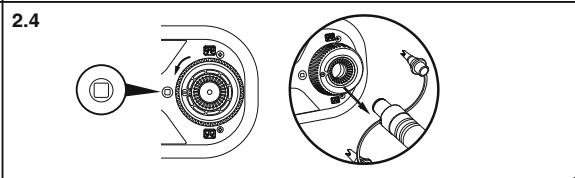
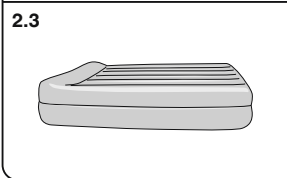
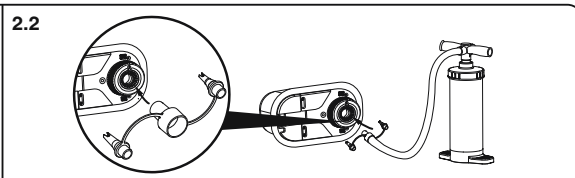
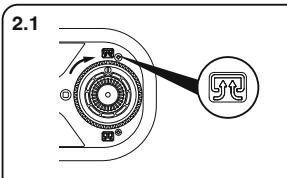
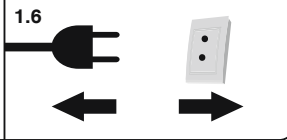
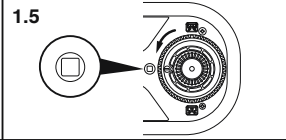
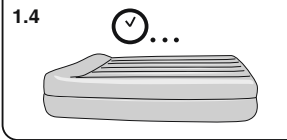
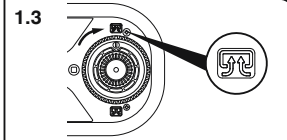
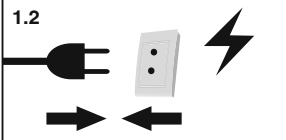
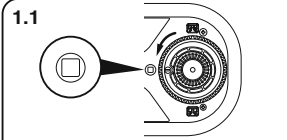
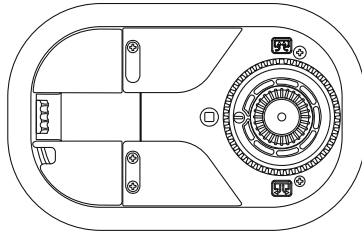
PULIZIA E CONSERVAZIONE

1. Se il prodotto si è sporcato, pulire con un panno umido passando delicatamente sulla parte imbottita in PVC. Non utilizzare detergenti aggressive. Ripiegare e riporre il prodotto asciutto. Al principio della stagione di utilizzo accertarsi che il prodotto non sia danneggiato e controllare regolarmente quando in uso.
2. Prima di riporre il prodotto, fare uscire tutta l'aria. Conservare in luogo fresco e asciutto.
3. Non lasciare oggetti pesanti o affilati vicino o sopra il materassino: possono provocare danni e lacerazioni.
4. Se il prodotto è danneggiato, ripararlo utilizzando l'apposito kit fornito.
Per riparare:
 1. Sgonfiare completamente il materasso.
 2. Pulire e asciugare l'area danneggiata.
 3. Applicare la toppa di riparazione in dotazione e appiattire eventuali bolle d'aria.

SMALTIMENTO

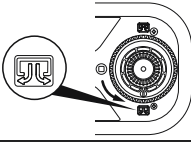


Le apparecchiature elettriche non devono essere smaltite insieme ai rifiuti domestici. Si prega di riciclare laddove esistano strutture adeguate. Per maggiori informazioni in merito, contattare le autorità locali o il proprio rivenditore.

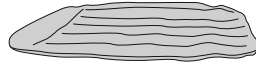




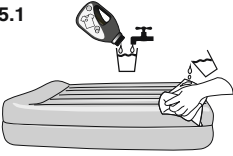
4.1



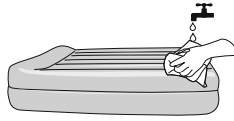
4.2



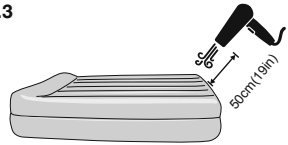
5.1



5.2

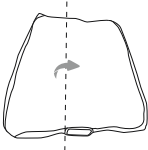


5.3



59°F

6.1



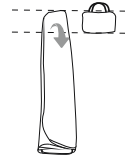
6.2



6.3



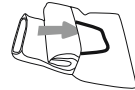
6.4



6.5

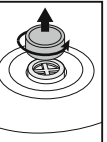


6.6

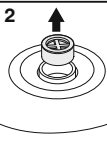


67486

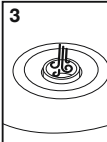
1



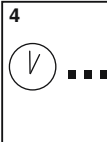
2



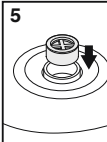
3



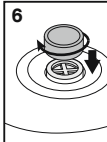
4



5



6



7

