



DURA-BEAM® PLUS
WITH FIBER-TECH™ TECHNOLOGY

DURA-BEAM® PLUS

Materasso gonfiabile Prime Comfort Elevated

99x191x51 cm

CODICE#
64162ND

Tipologia	Singolo
Dimensioni prodotto	99x191x51cm
Dimensioni imballo	38,7x40,6x19,6 cm
Garanzia	2 anni



ALTEZZA
51 CM

COLORE
Beige

UTILIZZO
Indoor

220-240 V

Eleva il tuo riposo a un nuovo livello di comfort

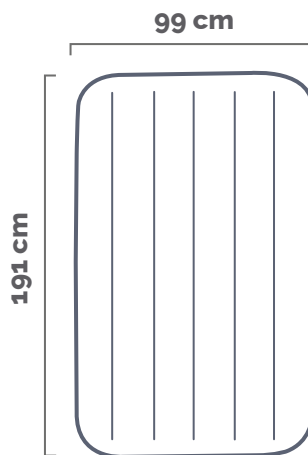
Un **design ricercato** e un'**altezza maggiore**, per sostenere il tuo corpo correttamente durante il sonno: gli Airbeds **Dura-Beam Plus®** con interno brevettato **Fiber-Tech™** garantiranno un riposo ottimale a te e ai tuoi ospiti. Avrai anche un **gonfiaggio rapido** grazie alla potente pompa interna. Lasciati coccolare dal **soffice rivestimento floccato**.

CARATTERISTICHE

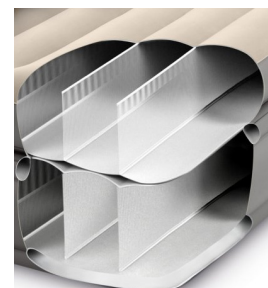
	Tecnologia Fiber-Tech™		Tempo di gonfiaggio 2,5 minuti
	Superficie Morbida, floccata		Peso massimo supportato 136 Kg
	Tipo di pompa Pompa integrata		Contenuto confezione Toppa riparazione
	Borsa per il trasporto Inclusa		Peso confezione 8,2 Kg



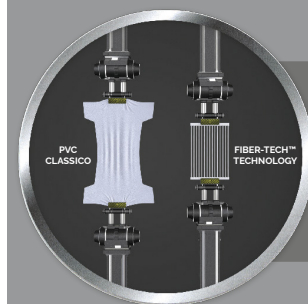
DIMENSIONI PRODOTTO



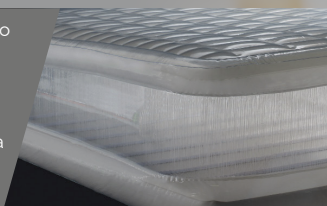
COSTRUZIONE INTERNA



TECNOLOGIA FIBER-TECH™



Il rivoluzionario sistema di supporto brevettato **Fiber-Tech™** offre la combinazione perfetta di stabilità strutturale, supporto e performance nel tempo. La struttura interna è composta da migliaia di fibre di poliestere ad alta resistenza.



100% più durevole

35% più stabile

15% più leggero

...rispetto a un materasso gonfiabile tradizionale.